

# 无锡地铁集团有限公司

锡地铁地保函〔2024〕176号

## 关于净慧西道与科研北路交叉口西北侧地块 出让地铁保护意见的函

无锡市自然资源和规划局新吴分局：

贵局《关于征求净慧西道与科研北路交叉口西北侧地块轨道交通意见的函》收悉，经核对，现回复如下：

净慧西道与科研北路交叉口西北侧地块（以下简称该地块）位于规划地铁线路的安全保护区内。

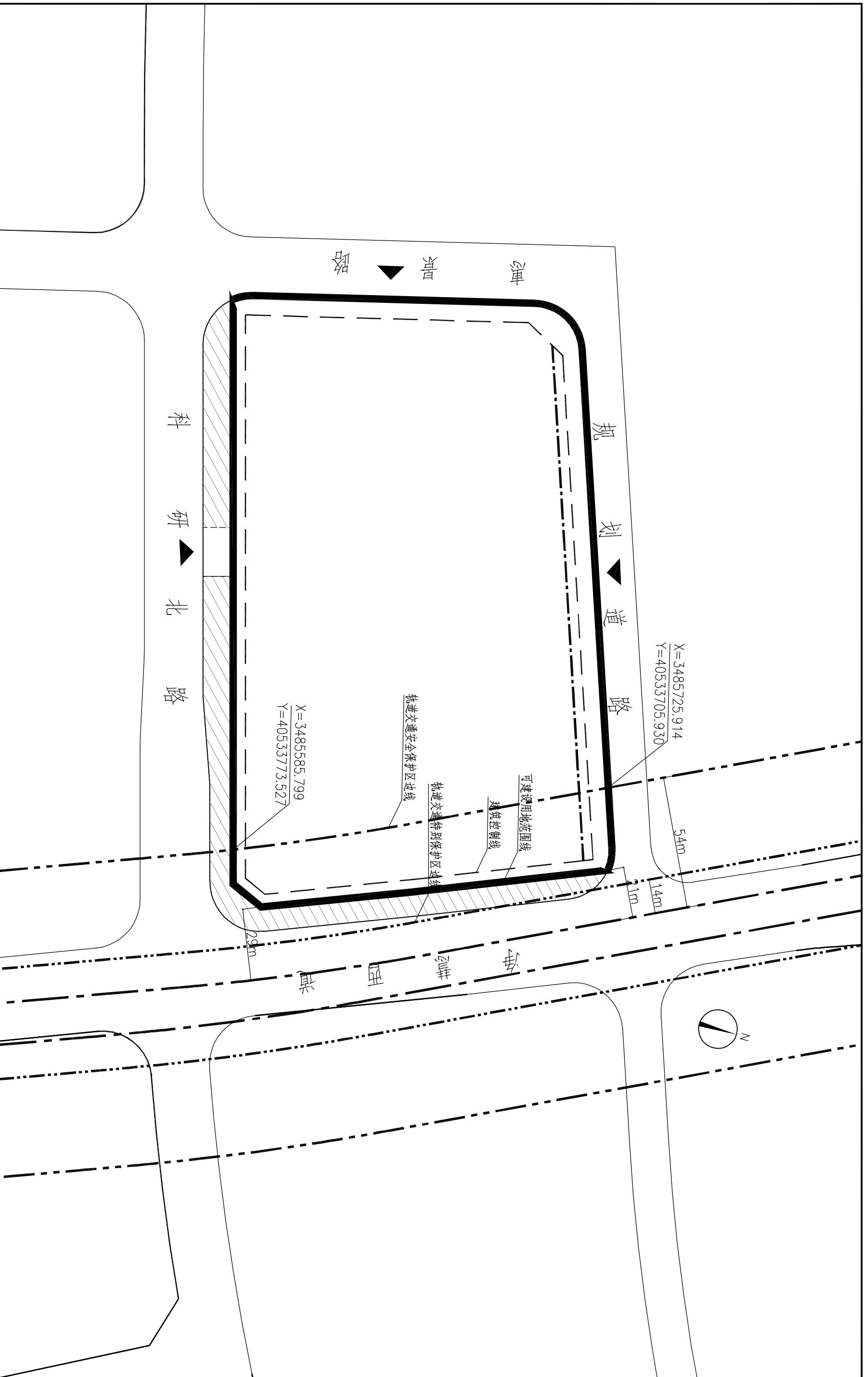
根据《无锡市轨道交通条例》关于安全保护区的管理规定，地块开发建设单位应当事先书面征求地铁集团的意见；地块内实施方案（包括围墙、出入口、管线等附属设施）与轨道交通设施之间应满足结构安全退距、消防、环评等技术要求；地块开发建设单位应当分析、论证施工活动对轨道交通设施的影响，制定轨道交通设施安全保护方案，并经地铁集团同意后，按照方案进行施工。

地铁规划线路处于前期研究阶段，线路最终实施方案以政府有关部门批复为准。

附件：净慧西道与科研北路交叉口西北侧地块与轨道交通关系平面图

无锡地铁集团有限公司  
2024年10月22日





说明:

1. 本图尺寸以米计, 本图坐标采用2000国家大地坐标系。
2. 根据最新轨道交通线网管控方案, 规划轨道交通净慧西道段沿净慧西道南北向敷设, 地铁特别保护区范围除《无锡市轨道交通条例》第二十六条规定允许的建设活动外, 不得进行其他建设活动。
3. 地块内实施方案与地铁设施之间应满足结构安全退距, 消防、环评等技术要求。
4. 若规范调整, 按最新版的规范执行。

图名:

净慧西道、科研北路交叉口西北侧地块与轨道交通平面关系图

日期:

2024.10.16